

# 高雄市桃源區樟山國民小學 109 學年度第 2 學期

## 校園空間安全檢視說明會會議

一、時間：110 年 03 月 25 日（星期四）上午 10：30

二、地點：本校校長室

三、主席：黃秋翰

四、紀錄：黃建維

五、委員(校長)致詞：

六、工作報告：

1. 上學期已完成校園環境檢視，針對其危險角落已於校園地圖上做修正

(附件一)，並於朝會中提醒學生勿獨自前往。

2. 校園監視器總共有 32 台，行政大樓共 16 台、舊棟大樓原 16 台，目前

故障 3 台。

七、提案討論事項：

提案一、依據校園地圖，是否有需要新增之危險區域？

決議：目前因校內工程多，建議總務處圍起封鎖線，避免孩子誤入而受傷。

八、臨時動議與意見交流：無

九、散會：

承辦人：

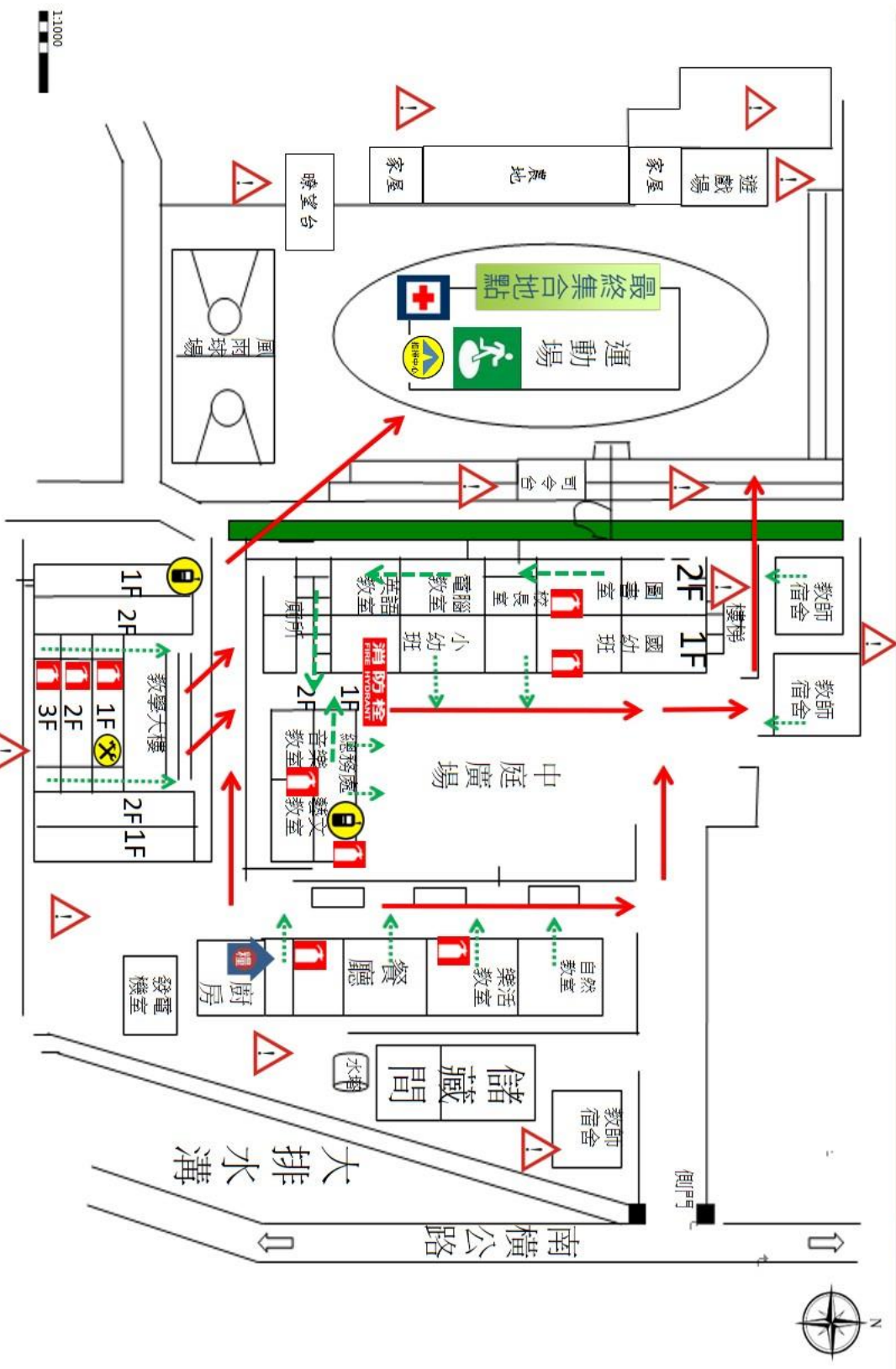
學務主任：

校長：

# 高雄市桃源區樟山國小一校園防災地圖(地震災害)

經度: 120.819351  
緯度: 23.252995

109.09 學務處製



設施	
室內避難處所 指揮中心	
室外避難處所 物資儲備點	
急救站 救援器材放置點	
滅火器 通訊設備放置點	
消防栓 安全死角	

## 防災資訊

### 災害通報單位

教育部校安中心  
02-33437855  
02-33437856  
高雄市教育局  
07-7995678  
高雄市桃源區公所  
07-6861132

### 警消醫療單位

拉芙蘭派出所  
07-6866087  
梅山派出所  
07-6866170  
桃源消防分隊  
07-6861358  
桃源衛生所  
07-6861126

### 標示

建築內路線  
 建築外路線