

1:1000

防災資訊

災害通報單位

教育部校安中心
02-33437855
02-33437856
高雄市教育局
07-7995678
高雄市桃源區公所
07-6861132

警消醫療單位

拉芙蘭派出所
07-6866087
梅山派出所
07-6866170
桃源消防分隊
07-6861358
桃源衛生所
07-6861126

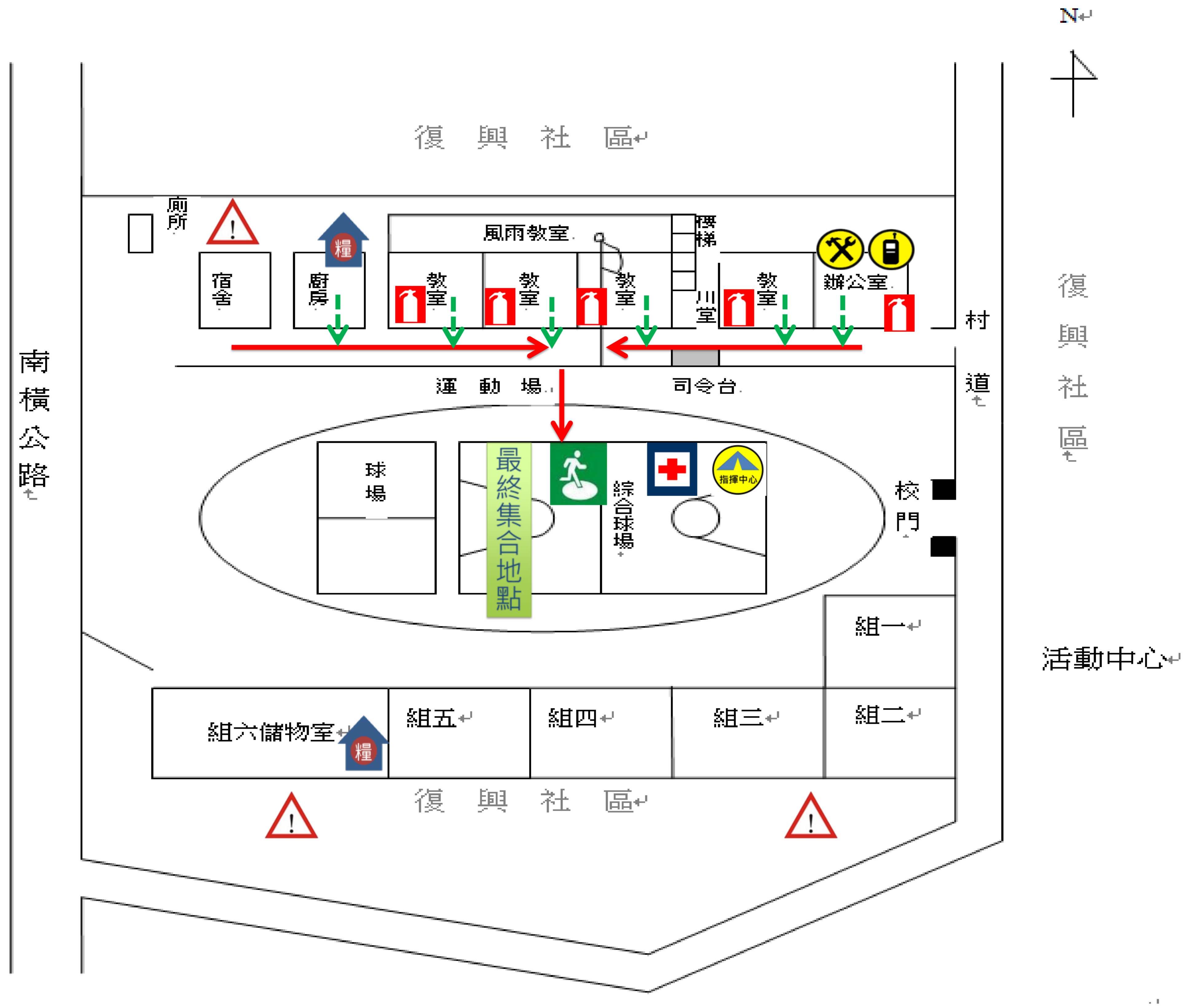
標示

建築內路線

建築外路線

設施

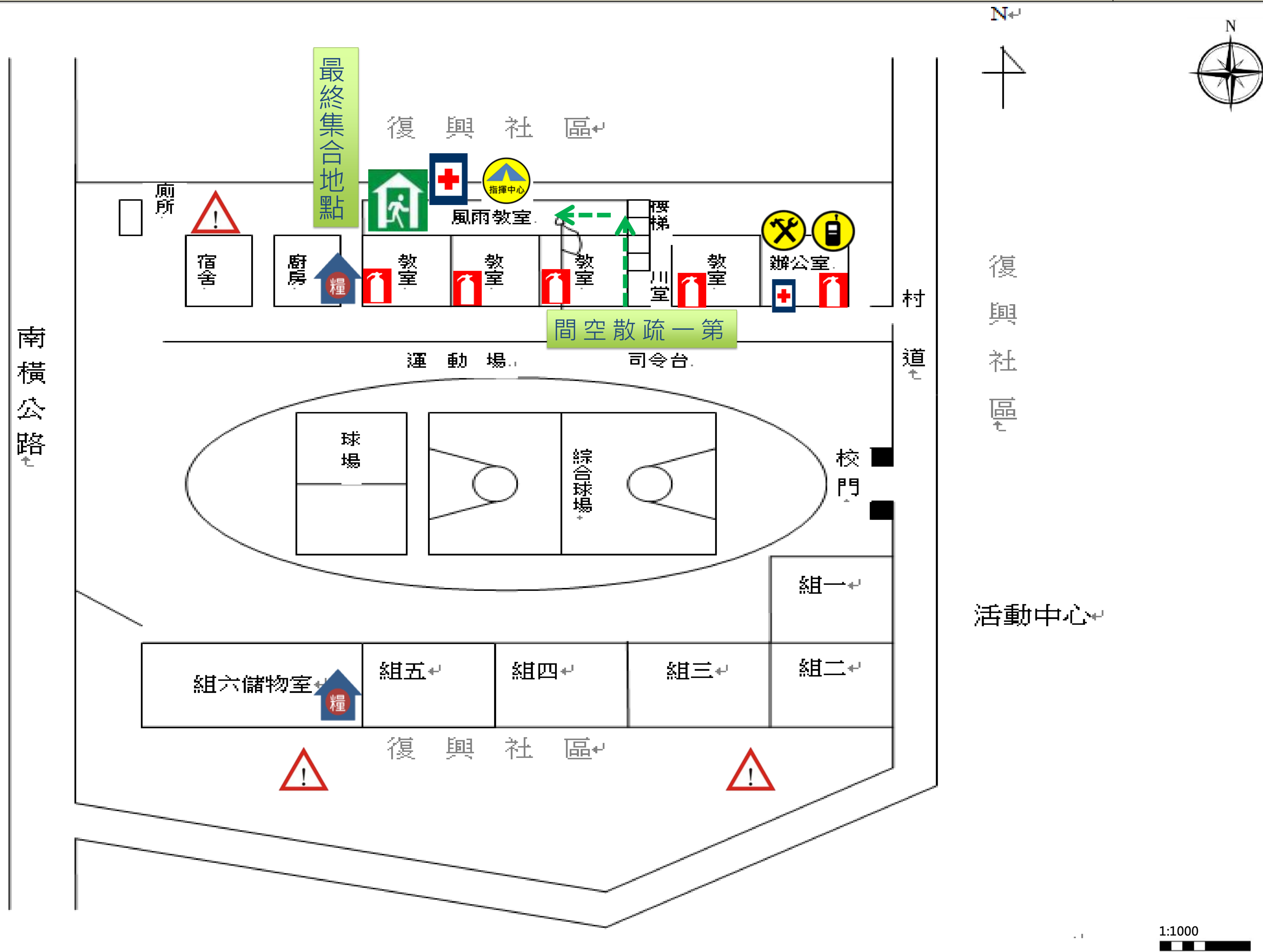
室內避難處所		室外避難處所		急救站		滅火器		消防栓	
指揮中心		物資儲備點		救援器材放置點		通訊設備放置點		安全死角	



1:1000

防災資訊	
災害通報單位	
教育部校安中心 02-33437855 02-33437856 高雄市教育局 07-7995678 高雄市桃源區公所 07-6861132	
警消醫療單位	
拉芙蘭派出所 07-6866087 梅山派出所 07-6866170 桃源消防分隊 07-6861358 桃源衛生所 07-6861126	
標示	
建築內路線	
建築外路線	

設施	室內避難處所		室外避難處所		急救站		滅火器		消防栓	
	指揮中心		物資儲備點		救援器材放置點		通訊設備放置點		安全死角	



防災資訊

災害通報單位

[教育部校安中心](#)
 02-33437855
 02-33437856
[高雄市教育局](#)
 07-7995678
[高雄市桃源區公所](#)
 07-6861132

警消醫療單位

[拉芙蘭派出所](#)
 07-6866087
[梅山派出所](#)
 07-6866170
[桃源消防分隊](#)
 07-6861358
[桃源衛生所](#)
 07-6861126

標示

- 建築內路線
- 建築外路線

設施	室內避難處所	室外避難處所	急救站	滅火器	消防栓
	指揮中心	物資儲備點	救援器材放置點	通訊設備放置點	安全死角